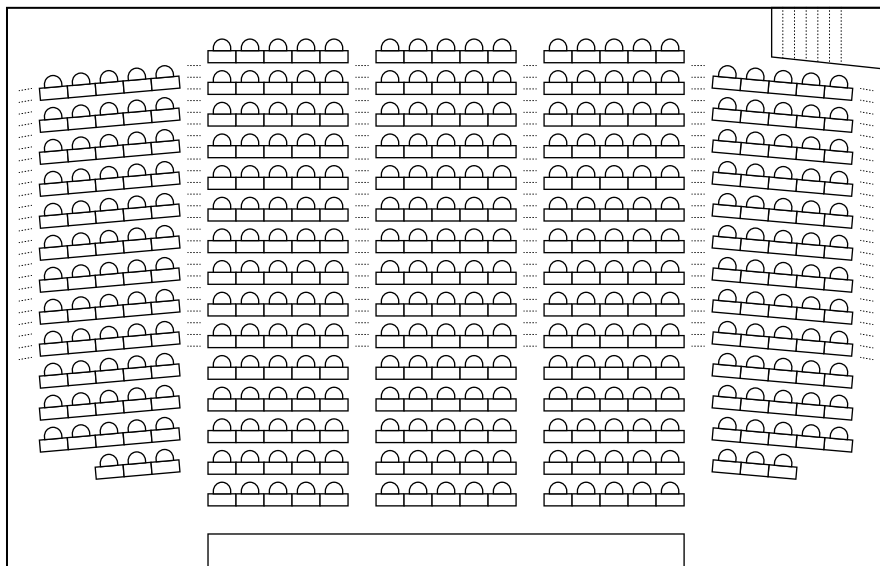
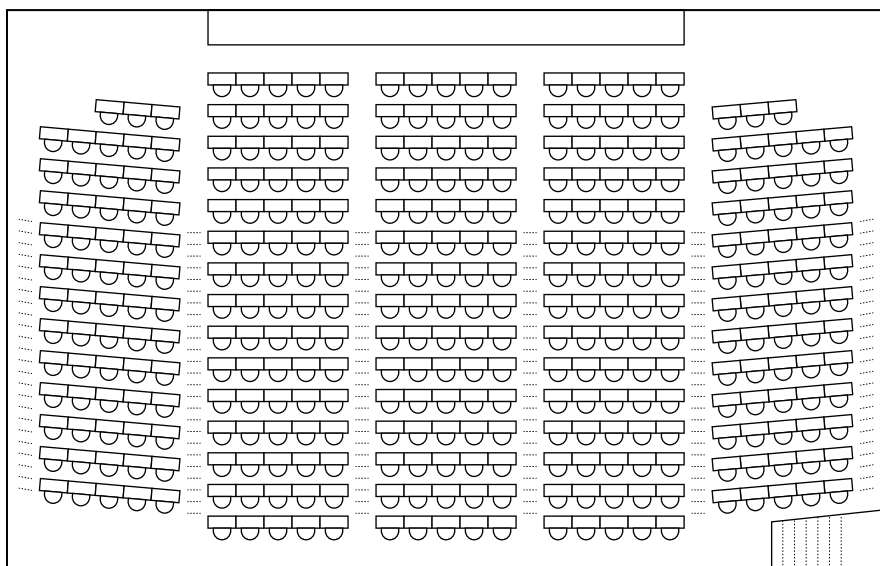


8号館 席図



841 (収容351人 試験211人)

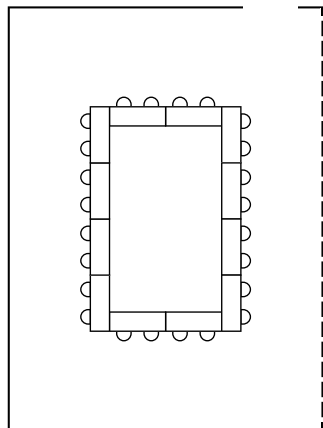
※点線「.....」は階段になります。



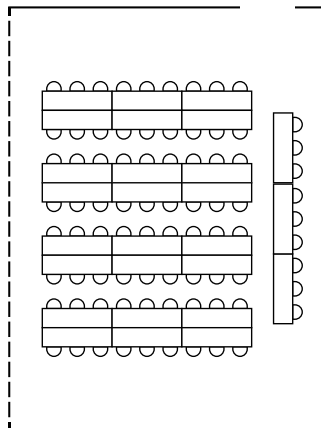
842 (収容351人 試験211人)

※点線「.....」は階段になります。

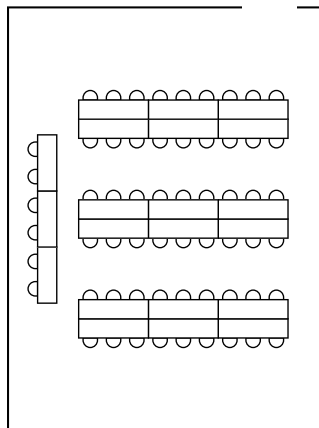
第1会議室 (収容24人)



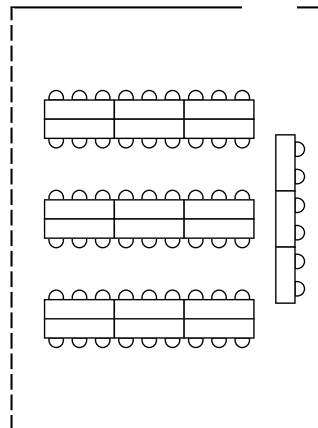
第2会議室 (収容81人)



第3会議室 (収容60人)

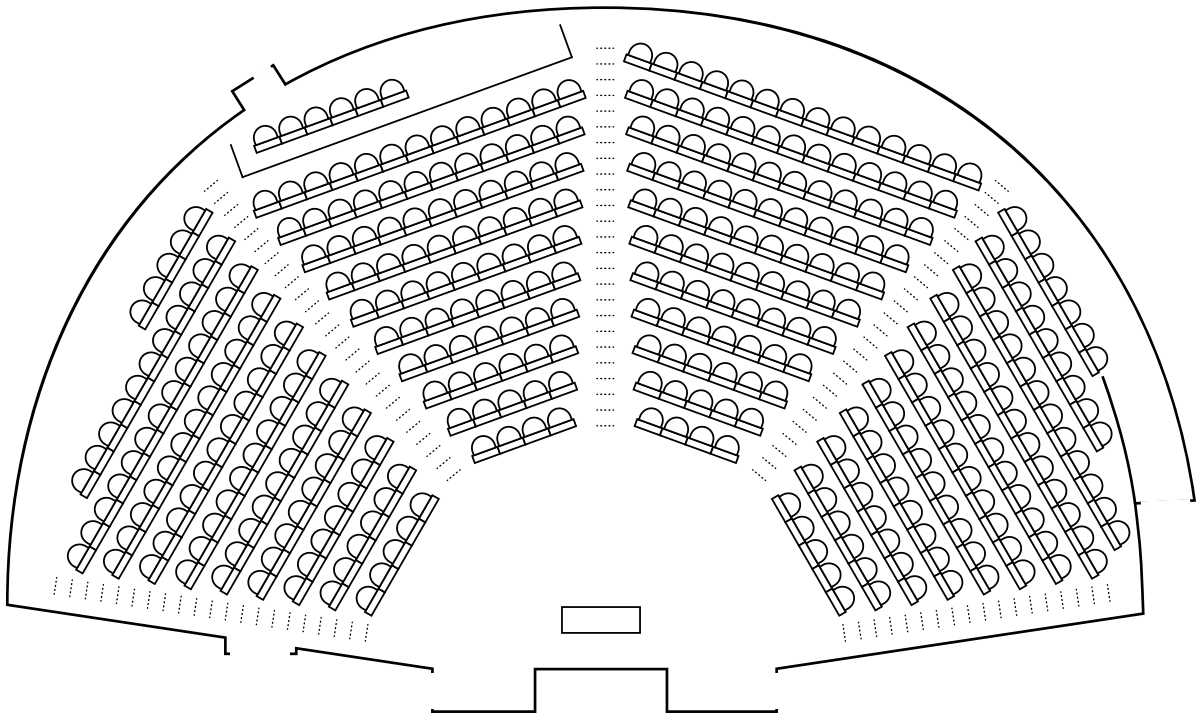


第4会議室 (収容60人)



※破線「---」は間仕切りになります。

8号館ホール (収容383人)



8号館 各階平面図

