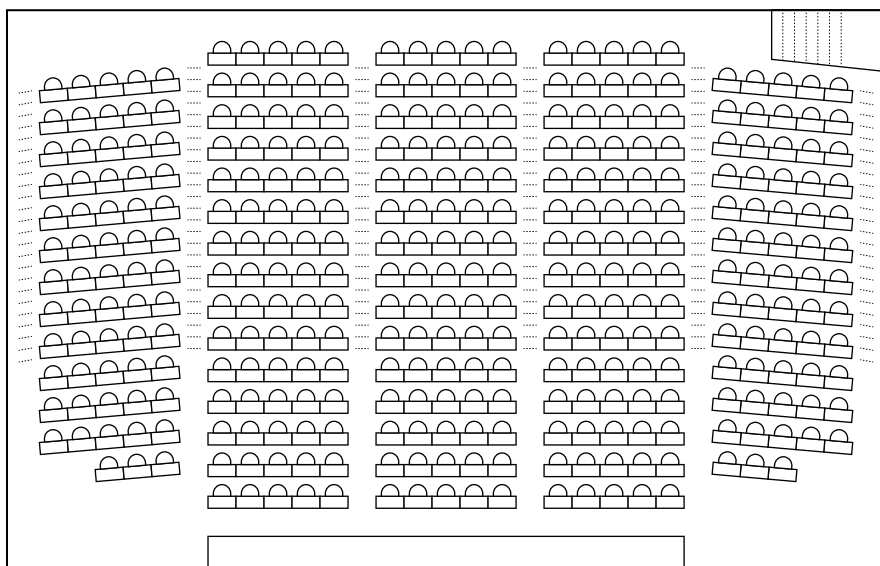
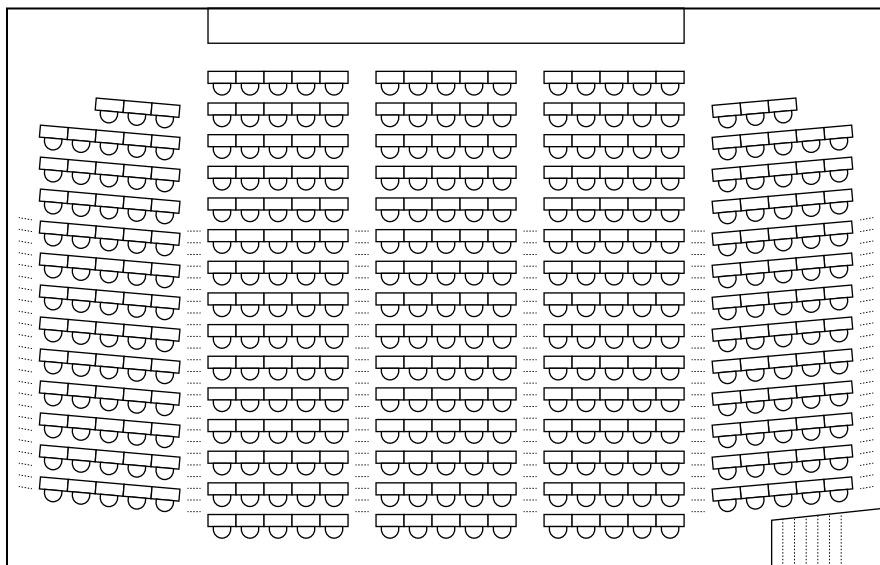


## 8号館 席図



**841** (収容351人 試験211人)

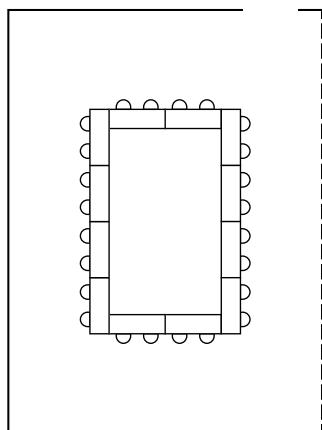
※点線「.....」は階段になります。



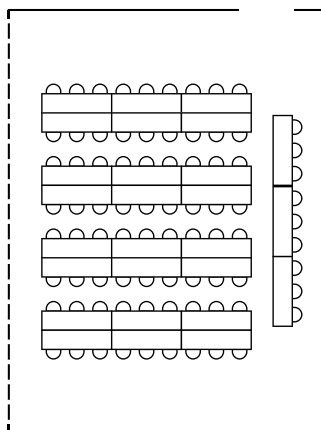
**842** (収容351人 試験211人)

※点線「.....」は階段になります。

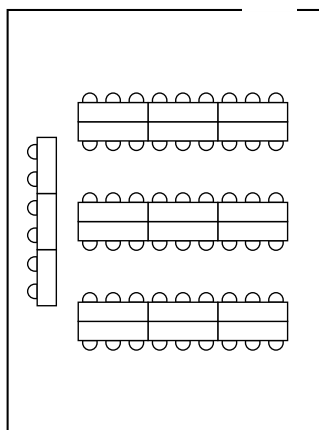
第1会議室 (収容24人)



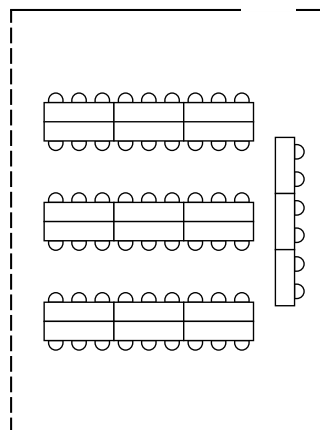
第2会議室 (収容81人)



第3会議室 (収容60人)



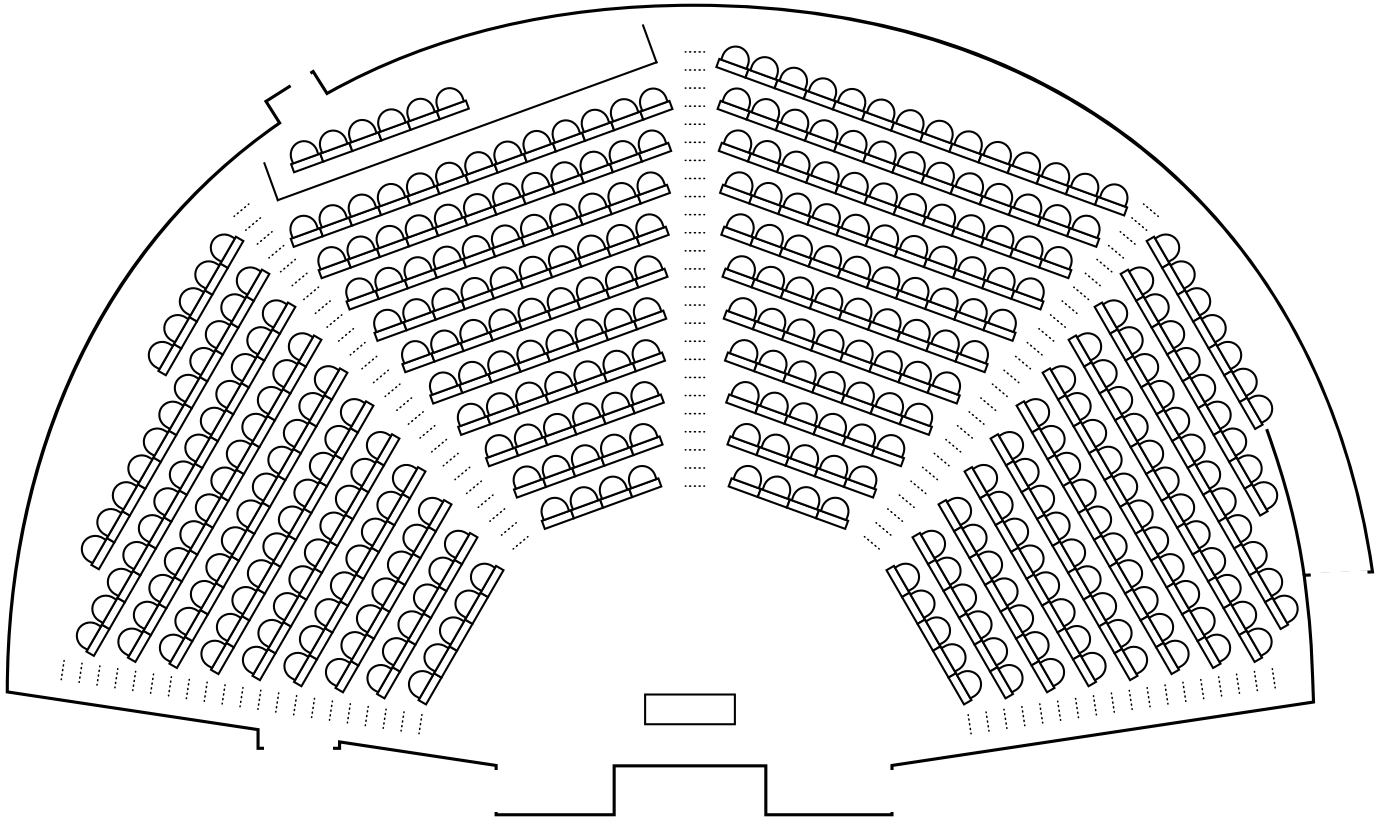
第4会議室 (収容60人)



※破線「---」は間仕切りになります。

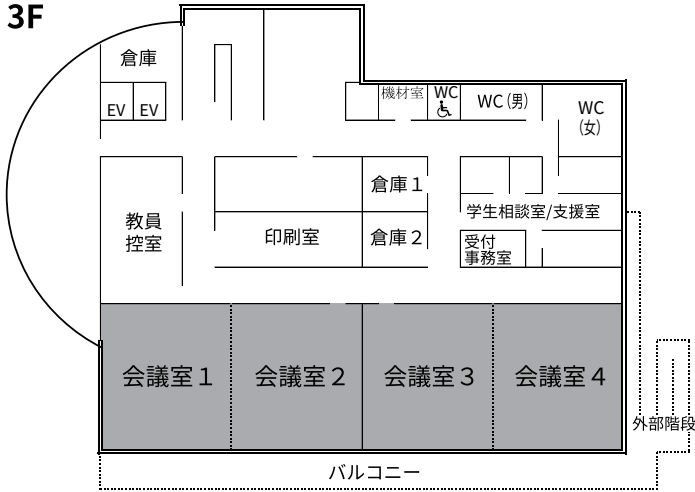
# 8号館 席図

押川記念ホール (収容383人)

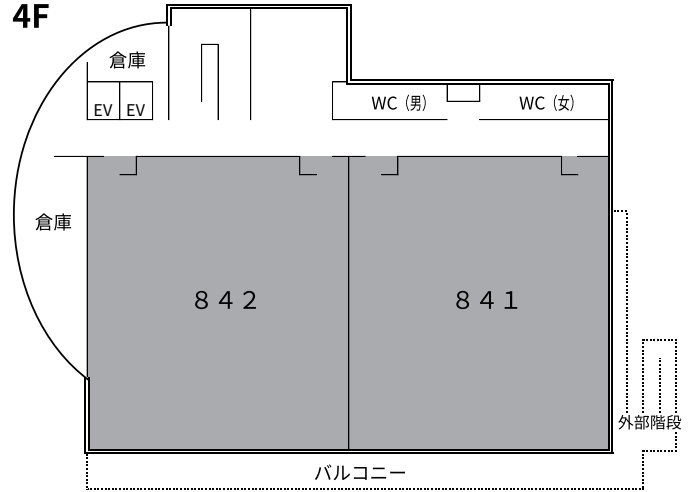


# 8号館 各階平面図

3F



4F



5F

